

CATALOGO GENERALE



1970 – 2020



AGOSTO

2 0 2 1



UNI EN ISO 9001

Certificato N.005



OFFICINA MARTELLO

di **GIORGI F.LLI** s.r.l.

VIA PO, 4 – 27043 BRONI (PV) – ITALIA

TEL. +39 0385 51441 – FAX +39 0385 53762

www.omgf.it – e-mail: info@omgf.it – p.e.c.: info@pec.omgf.it

La nostra produzione di utensili con taglienti in metallo duro, per la lavorazione dei marmi, graniti e pietre è frutto di lunga esperienza. I nostri utensili vengono allestiti con l'impiego di taglienti in metallo duro opportunamente scelti, con dimensioni e durezza capaci di resistere allo sforzo di percussione o rotazione dei vari impieghi.

Our carbide-tipped tools production for application on marbles, granites and stones is the result of our long experience in such a field. - Our tools are completed with carbide-tipped duly chosen, with dimensions and hardness for obtaining a high breaking of twisting strength in different employes.

Notre production d'outils avec coupants en métal dur, pour le travail des marbres, granits et pierres est le résultat d'une longue expérience. - Nos outils sont préparés avec l'emploi de coupants en métal dur opportunément choisis, avec dimensions et durétés capables de supporter l'effort de percussione ou de rotation dans les différents emplois.

Unsere Produktion von Hartmetall-Werkzeugen für die Bearbeitung von Marmor, Granit und sonstigen Steinen basiert auf einer langen Erfahrung. Das von uns verwendete Hartmetall für die jeweiligen Einsätze entspricht der besten Qualität am Markt und gewährleistet ein einwandfreies Arbeiten, auch unter härtesten Bedingungen.

Siamo in grado di offrire il servizio di riaffilatura sia per utensili manuali che a controllo numerico (CNC) in metallo duro (Widia) ed in policristallino (PCD)

**OLTRE 600 PRODOTTI A CATALOGO
A RICHIESTA PRODUCIAMO UTENSILI A DISEGNO**

Quando si utilizzano gli utensili indicati nel presente listino/catalogo, anche in fase di riaffilatura, indossare sempre i seguenti **Dispositivi di Protezione Individuale (D. Lgs. 81/2008)**





PUNTE PER TRAPANO A PERCUSSIONE «P» PER FORARE GRANITI “ORO”
 PICK DRILLS «P» TYPE TO BORE GRANITE
 FORETS A PERCUSSION «P» PUOR GRANITES
 GRANITBOHRER FUR SCHLAGBOHRMASCHINE TYPE «P»



Art.	mm.
P002.5	2,5
P003	3
P003.5	3,5
P004	4
P004.5	4,5



Art.	mm.
P005	5
P006	6
P007	7
P008	8
P009	9
P010	10



Art.	mm.
P011	11
P012	12
P013	13
P014	14
P015	15
P016	16
P017	17
P018	18
P019	19



Art.	mm.
P020	20
P022	22
P024	24
P025	25
P028	28
P030	30



PUNTE PER TRAPANO A ROTAZIONE «G» PER FORARE GRANITI A BASSA VELOCITÀ DI GIRI “BLU”
 TWIST DRILLS «G» TYPE TO BORE GRANITE
 FORETS TYPE «G» PUR TROUER GRANITES A BAS VITESSE
 GRANITBOHRER FUR SCHLAGBOHRMASCHINE TYPE «G» ZUM BOHRER MIT GERINGER DREHZAHL



Art.	mm.
G002.5	2,5
G003	3
G003.5	3,5
G004	4



Art.	mm.
G005	5
G006	6
G007	7
G008	8
G009	9
G010	10



Art.	mm.
G011	11
G012	12
G013	13
G014	14
G015	15
G016	16
G018	18
G019	19



Art.	mm.
G020	20
G022	22
G025	25
G028	28
G030	30



PUNTE PER TRAPANO A ROTAZIONE PER MARMI «ROSSE» M
 TWIST DRILLS FOR MARBLE «M»
 FORETS «ROSSE» M PUR MARBRES
 MARMORBOHRER FUR DREHBOHRMASCHINE TYPE «M»



Art.	mm.
M002.5	2,5
M003	3
M003.5	3,5
M004	4



Art.	mm.
M005	5
M006	6
M007	7
M008	8
M009	9
M010	10



Art.	mm.
M011	11
M012	12
M013	13
M014	14
M015	15
M016	16
M018	18



Art.	mm.
M020	20
M022	22
M025	25
M030	30



PUNTE UNIVERSALI BRYON PER TRAPANI A ROTAZIONE O PERCUSSIONE
TWIST OR PICK DRILLS UNIVERSAL BRYON TYPE
FORETS UNIVERSELS BRYON POUR ROTATION OU PERCUSSION
UNIVERSAL BOHRER TYPE BRYON FÜR DREH-UND SCHLAGBOHRMASCHINEN



Art.	mm.
B003.5	3,5
B004	4



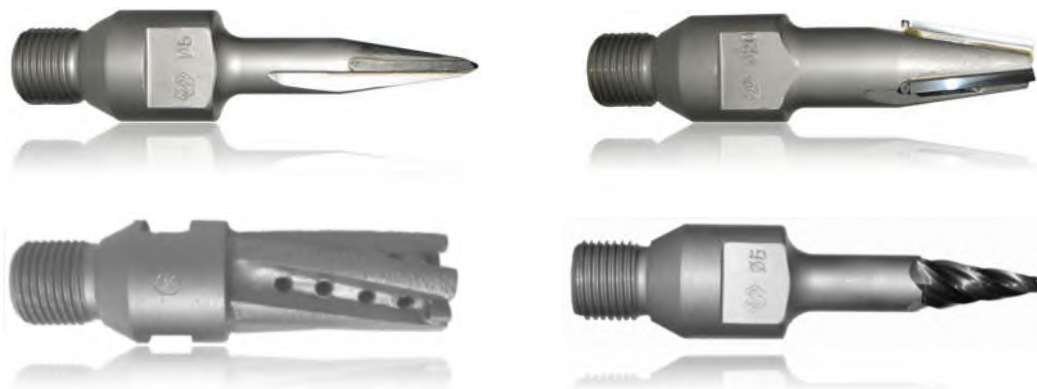
Art.	mm.
B005	5
B006	6
B008	8
B010	10



PUNTE PER PANTOGRAFO MONOTAGLIENTI «G» GRANITO «M» MARMO
SINGLE LIP CHISELS FOR PANTOGRAPH «G» GRANITE «M» MARBLE
POINTES POUR PANTOGRAPHÉ MONOCOUPANTES «G» GRANITS «M» MARBRE
FRÄSER FÜR GRAVIERMASCHINE «G» GRANIT «M» MARLOR

Art.	
FI105G	con tagliente a 105° G 105° lip coupant 105° G mit Schneide 105° G
FI105M	con tagliente a 105° M 105° lip coupant 105° M mit Schneide 105° M
FI120G	con tagliente a 120° G 120° lip coupant 120° G mit Schneide 120° G
FI120M	con tagliente a 120° M 120° lip coupant 120° M mit Schneide 120° M
FI15G	larghezza mm. 15-90° G
FI30 *	con tagliente a 30° - piano 30° lip coupant 30° mit Schneide 30°
FI30F *	con tagliente a 30° - piano 30° lip coupant 30° mit Schneide 30°
FI60	con tagliente a 60° 60° lip coupant 60° mit Schneide 60°
FI60F	con tagliente a 60° forate 60° lip coupant 60° mit Schneide 60°
FI90G	con tagliente a 90° G 90° lip coupant 90° G mit Schneide 90° G
FI90GF	con tagliente a 90° G forate 90° lip coupant 90° G mit Schneide 90° G
FI90M	con tagliente a 90° M 90° lip coupant 90° M mit Schneide 90° M
FIP	piane
FI60PCD	con tagliente in policristallino a 60° G forate 60° lip coupant 60° G mit Schneide 60° G
FI90PCD	con tagliente in policristallino a 90° G forate 90° lip coupant 90° G mit Schneide 90° G
FI90DGF	90° diamantata per granito forata

***specificare dimensione del raggio o del piano**



FRESE PER BASSIE ALTORILIEVI - ATT.1/2 GAS attacco filettato

BASS OR HIGH-RELIEF MILLER - ATT. 1/2 GAS threaded shank

FRAISES - ATT. 1/2 GAS queue fileté

FRÄSER FÜR DIE AUSARBEITUNG VON ORNAMENTEN, MIT GEWINDE - ATT. 1/2 GAS

Art.	mm.
FK03	3x30
FK03F	3x30 forata
FK05	5x30
FK05F	5x30 forata
FK08	8x30
FK08F	8x30 forata
FK20	20x30
FK2050	20x50
FK350	3x50
FK350F	3x50 forata
FK550	5x50
FK550F	5x50 forata
FK850	8x50
FK850F	8x50 forata
FK2550	25x50 / 5 segmenti diam.
FK5F	5x30 integrale forata



CONTROSAGOME

Art.	mm.
C03	3x30
C0350	3x50
C05	5x30
C0550	5x50
C08	8x30
C0850	8x50
C20	20x30
C2050	20x50



SCALPELLI A MANO TIPO PESANTE
HAND CHISELS HEAVY TYPE
CISEU A MAIN TYPE LOURDE
HAND-GRAVIEREISE, IN SCHWERER AUSFÜHRUNG

Art.	mm.
SMP08	8
SMP10	10
SMP12	12
SMP15	15
SMP18	18
SMP20	20
SMP25	25



GRADINE A MANO
JOINTED TEETH CHISELS
GRADINE A DENTS APPLIQUES
ZAHMEISEM MIT HARTMETALL

Art.	mm.
GM042	4 a 2 denti
GM062	6 a 2 denti
GM063	6 a 3 denti
GM084	8 a 4 denti
GM103	10 a 3 denti
GM104	10 a 4 denti
GM105	10 a 5 denti
GM123	12 a 3 denti
GM124	12 a 4 denti
GM126	12 a 6 denti
GM153	15 a 3 denti
GM154	15 a 4 denti
GM183	18 a 3 denti
GM184	18 a 4 denti
GM203	20 a 3 denti
GM204	20 a 4 denti
GM205	20 a 5 denti
GM206	20 a 6 denti



SCALPELLI A MANO TIPO LEGGERO PER INCIDERE MARMO - "TIPO VERDE"
LIGHT HAND CHISELS FOR MARBLE ENGRAVING - "GREEN TYPE"
CISEAU A MAIN TYPE LEGER POUR LE MARBLE
HAND-GRAVIEREISEN FÜR MARMOR, IN LEICHTER AUSFÜHRUNG

Art.	mm.
SMLM03	3
SMLM04	4
SMLM05	5
SMLM06	6
SMLM07	7
SMLM08	8
SMLM10	10
SMLM12	12
SMLM14	14
SMLM15	15
SMLM16	16
SMLM18	18
SMLM20	20
SMLM22	22
SMLM25	25
SMLM30	30



SCALPELLI PER GRANITI a mano - "TIPO ORO"
CHISELS FOR GRANITE hand
CISEU POUR GRANITS à main
HAND-GRAVIEREISEN FÜR GRANIT

Art.	mm.
SMG03	3
SMG04	4
SMG05	5
SMG06	6
SMG07	7
SMG08	8
SMG10	10
SMG12	12
SMG14	14
SMG15	15
SMG16	16
SMG18	18
SMG20	20
SMG22	22
SMG25	25
SMG30	30



PUNTE PER TRACCIARE TIPO PESANTE
HEAVY TYPE SCRIBER
POINTES A TRACIER TYPE LOURDE
HARTMETALL-REISSNADEL, IN SCHWERER AUSFÜHRUNG

Art.
PS punta per tracciare pesante



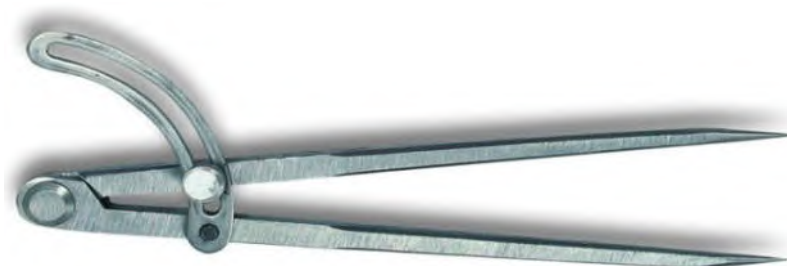
PUNTE PER TRACCIARE
SCRIBER
POINTES A TRACIER
HARTMETALL-REISSNADEL

Art.
PSL punta per tracciare leggera



PUNTE PER TRACCIARE DIAMANTATA
DIAMOND SCRIBER

Art.
745 punta per tracciare diamantata



COMPASSI CON PUNTE IN METALLO DURO CON ARCO DI FERMO
in acciaio forgiato - punte in metallo duro - cerniera chiusura - lucido
COMPASS POINTS WITH HARD METAL WITH ARC RETAINER
forged steel - carbide tips - closed hinge - polished
COMPASSES AVEC POINT CARBURE ET ARC DE DÉTENTION
en acier forgé - pointes au carbure - double charnière - poli

Art.	mm.
COMP150	150
COMP200	200
COMP250	250
COMP300	300



SUBBIE A MANO PUNTA CONICA - "TIPO ORO"
CHISELS BITS, WITH TIPPED CYLINDER
POINTES A MAIN AVEC POINTE CONIQUE
HAND-SPITZEISEN, RUND

Art.	mm.
SMC04	4
SMC05	5
SMC06	6
SMC07	7
SMC08	8
SMC10	10



SUBBIE A SPUNTARE PUNTA PIRAMIDALE - "TIPO ORO"
PIRAMIDAL CHAMFERING FIRMER CHISELS
POINCON DE GRAVEUR
HAND-PUNKTEISEN

Art.	mm.
SP04	4
SP05	5
SP06	6
SP07	7
SP08	8
SP10	10
SP12	12



SUBBIE A SPUNTARE PER MARTELLO PNEUMATICO attacco cilindrico da mm. 12.5
CHAMPERING FIRMER CHISELS FOR PNEUMATIC HAMMER
POINCON POUR MARTEAU PNEUMATIQUE
PRESSLUFT-SPITZEISEN EE rund mm. 12.5

Art.	mm.
SC04	4
SC05	5
SC06	6
SC07	7
SC08	8
SC10	10



SCALPELLI A MANO PER RIGARE *
LIGHT HAND CHISELS FOR ENGRAVING
CISEU A MAIN A TRACER
SCHARRIEREISEN

Art.	mm.
STF008	8
STF010	10
STF012	12
STF015	15
STF018	18
STF020	20
STF025	25
STF030	30
STF035	35
STF040	40
STF050	50
STF060	60
STF070	70
STF080	80
STF100	100
STF120	120
STF140	140



GRADINE TESTA A FUNGO *
HAND-ZAHNEISEN FÜR KLÜPFELKOPF

Art.	mm.
GTF203	20 a 3 denti
GTF253	25 a 3 denti
GTF254	25 a 4 denti
GTF304	30 a 4 denti
GTF305	30 a 5 denti

*** da utilizzare esclusivamente con martelli di plastica oppure di legno**



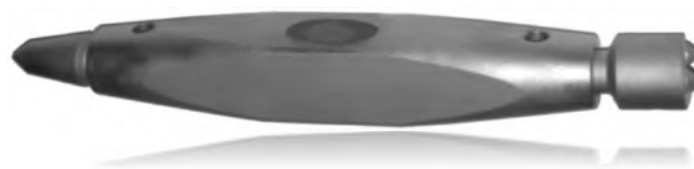
SCAPEZZATORI (GIANDINI)
TOPPING BITS
CHASSE CARBURE
BOSSIER ODER SPRENGEISEN (SETZER)

Art.	mm.
S20	20
S25	25
S30	30
S35	35
S40	40
S50	50
S40P	40 -pesante-



PICOZZINE *
SMALL PICK-AXES
PETITES PIOCHES
SPEZIAL SPITZHAMMER IN RUNDEN AUSFÜHRUNG MIT HARTMETALL

Art.	mm.
PI08	8x190
PI10	10x230



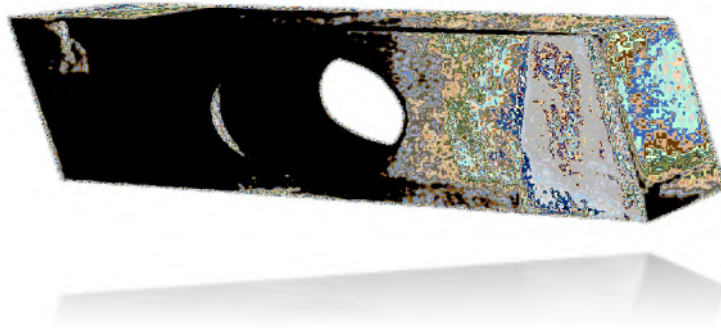
PI103 Picozzina Teste Intercambiabili 1+3
RPI01 Ricambio per picozzina a 1 punta
RPI03 Ricambio per picozzina a 3 punta

* manico escluso - Art. AML - applicazione manico in legno



MARTELLINE *
HACK HUMMERS
MARTELINES
LEICHTER MEISSELHAMMER MIT HARTMETALL

Art.	mm.
MA25	25x190
MA30	30x230



MARTELLO PER PORFIDO *
HAMMER FOR PORPHYRY
MARTEAU POUR PORPHYRE
HAMMER FÜR PORPHYR

Art.	mm.
MP40	40

* manico escluso - Art. AML - applicazione manico in legno



SCALPELLI PER MARTELLO PNEUMATICO "TIPO ORO"

attacco cilindrico mm.12.5

CHISELS FOR PNEUMATIC HAMMER

straight shank mm.12.5

CIESU POUR MARTEAU PNEUMATIQUE

queue cylindrique mm.12.5

PRESSLUFT-SCHLAGEISEN

EE rund mm. 12.5

Art.	mm.
SO04	4
SO05	5
SO06	6
SO07	7
SO08	8
SO10	10
SO12	12
SO14	14
SO15	15
SO16	16
SO18	18
SO20	20
SO22	22
SO25	25
SO30	30



GRADINE A DENTI INNESTATI PER MARTELLO PNEUMATICO - "TIPO ORO"

attacco cilindrico mm.12.5

JOINTED TEETH CHISELS FOR PNEUMATIC HAMMER

straight shank mm.12.5

GRADINE A DENTS APPLIQUES POUR MARTEAUX PNEUMATIQUES

queue cylindrique mm.12.5

PRESSLUFT-ZAHNEISEN MIT HARTMETALL

EE rund mm. 12.5

Art.	mm.
GC082	8 a 2 denti
GC102	10 a 2 denti
GC103	10 a 3 denti
GC122	12 a 2 denti
GC123	12 a 3 denti
GC124	12 a 4 denti
GC143	14 a 3 denti
GC152	15 a 2 denti
GC153	15 a 3 denti
GC154	15 a 4 denti
GC163	16 a 3 denti
GC164	16 a 4 denti
GC183	18 a 3 denti
GC184	18 a 4 denti
GC185	18 a 5 denti
GC186	18 a 6 denti
GC202	20 a 2 denti
GC203	20 a 3 denti
GC204	20 a 4 denti
GC205	20 a 5 denti
GC206	20 a 6 denti
GC223	22 a 3 denti
GC224	22 a 4 denti
GC253	25 a 3 denti
GC254	25 a 4 denti
GC255	25 a 5 denti
GC256	25 a 6 denti
GC303	30 a 3 denti
GC304	30 a 4 denti
GC305	30 a 5 denti
GC306	30 a 6 denti



SCALPELLI PER MARTELLO PNEUMATICO

attacco cilindrico mm. 7

CHISELS FOR PNEUMATIC HAMMER

straight shank mm. 7

CISEAU POUR MARTEAU PNEUMATIQUE

queue cylindrique mm. 7

PRESSLUFT-GRAVIEREISEN

EE rund mm. 7

Art.	mm.
SCE03	3
SCE04	4
SCE05	5
SCE06	6
SCE07	7
SCE08	8
SCE09	9
SCE10	10
SCE12	12
SCE15	15



GRADINE PER MARTELLO PNEUMATICO

attacco cilindrico mm. 7

TEETH CHISELS FOR PNEUMATIC HAMMER

straight shank mm. 7

GRADINES POUR MARTEAU PNEUMATIQUE

queue cylindrique mm. 7

PRESSLUFT-GRAVIEREISEN

EE rund mm. 7 (denti=zähne)

Art.	mm.
GCE2	4 a 2 denti
GCE3	6 a 3 denti
GCE4	8 a 4 denti
GCE5	10 a 5 denti
GCE6	12 a 6 denti

SUBBIE A SPUNTARE PER MARTELLO PNEUMATICO attacco cilindrico da mm. 7

CHAMPERING FIRMER CHISELS FOR PNEUMATIC HAMMER

POINCON POUR MARTEAU PNEUMATIQUE

PRESSLUFT-SPITZEISEN EE rund mm. 7

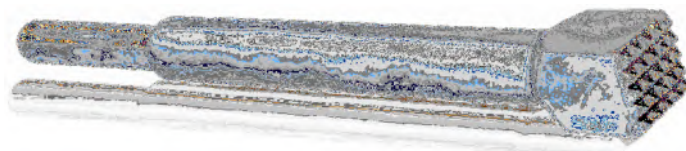
Art.	mm.
SCE2.5	2,5
SCE3	3
SCE4	4



BOCCIARDE MONOPEZZO PER MARTELLO PNEUMATICO
 con attacco cilindrico mm. 7.5
BUSH-HAMMERS FOR PNEUMATIC HAMMER
 shorth straight shank mm. 7.5
BOUCHARDES POUR MARTEAU PNEUMATIQUE
 queue courte cylindrique mm. 7.5
PRESSLUFT-STOCKWERKZEUG, RUNDAUSFÜHRUNG EE 7.5 mm.

Art.	mm.
BE10	10 a 12 denti
BE1009	10x10 a 9 denti
BE1016	10x10 a 16 denti
BE12	12 a 12 denti
BE1221	12 a 21 denti
BE1238	12 a 38 denti
BE15	15 a 12 denti
BE1521	15 a 21 denti
BE1538	15 a 38 denti
BE159	15x15 a 9 denti
BE1516	15x15 a 16 denti
BEL12	12 gambo lungo *
BEL15	15 gambo lungo *
BEL1012	10 a 12 denti gambo lungo
BEL10	10x10 a 9 denti gambo lungo

*** specificare se: 12 - 21 oppure 36 denti**



BOCCARDE PER MARTELLO PNEUMATICO
con gambo lungo intero attacco mm. 10.2x36
BUSH-HAMMERS FOR PNEUMATIC HAMMER
with long integral shank mm. 10.2x36
BOUCHARDES POUR MARTEAU PNEUMATIQUE
queue longue intière mm. 10.2x36
PRESSLUFT-STOCKWERKZEUG, IN EINEM STÜCKMIT LANGEM SCHAFT
EE 10.2x36 mm.

Art.	mm.
B1478	20x20 a 4 denti
B1317	20x20 a 9 denti
B1324	20x20 a 16 denti
B1482	20x20 a 25 denti
B1325	20x20 a 36 denti



SUBBIE PER MARTELLO PNEUMATICO ATTACCO mm. 10.2x36
CHAMPERING FIRMER CHISELS FOR PNEUMATIC HAMMER mm.10.2x36
POINCON POUR MARTEAU PNEUMATIQUE mm. 10.2x36
PRESSLUFT-SPITZEISEN EE 10.2x36 mm.

Art.	mm.
SR08	stelo 8
SR10	stelo 10



SCALPELLI PER MARTELLO PNEUMATICO attacco mm. 10.2x36
 CHISELS FOR PNEUMATIC HAMMER straight shank mm. 10.2x36
 CISEAU POUR MARTEAU PNEUMATIQUE queue mm. 10.2x36
 PRESSLUFT-SCHALAGEISEN rund 10.2x36 mm.

Art.	mm.
SCR04	4
SCR06	6
SCR08	8
SCR10	10
SCR12	12
SCR14	14
SCR16	16
SCR18	18
SCR20	20

GRADINE A DENTI INNESTATI PER MARTELLO PNEUMATICO
 attacco cilindrico mm. 10.2x36

Art.	mm.
GCR102	10 a 2 denti
GCR123	12 a 3 denti
GCR164	16 a 4 denti
GCR184	18 a 4 denti
GCR204	20 a 4 denti
GCR205	20 a 5 denti



SCALPELLI UNIVERSALI PER MARMI E GRANITI a mano
 UNIVERSAL CHISELS FOR MARBLES AND GRANITE hand
 CIESU UNIVERSELS POUR MARBRES ET GRANITS à main
 UNIVERSAL-HANDGRAVIERESEN FÜR MARMOR UND GRANIT

Art.	mm.
SMU04	4
SMU05	5
SMU06	6
SMU07	7
SMU08	8
SMU10	10
SMU12	12
SMU15	15
SMU16	16
SMU18	18
SMU20	20
SMU25	25
SMU30	30



SCALPELLI UNIVERSALI PER MARMI E GRANITI
 per martello pneumatico attacco cilindrico mm. 12.5
 UNIVERSAL CHISELS FOR MARBLES AND GRANITE hand
 for pneumatic hammer straight shank mm. 12.5
 CIESU UNIVERSELS POUR MARBRES ET GRANITS
 pour marteau pneumatique queue cylindrique mm. 12.5
 UNIVERSAL-HANDGRAVIERESEN FÜR MARMOR UND GRANIT
 EE rund mm. 12.5

Art.	mm.
SCU05	5
SCU06	6
SCU07	7
SCU08	8
SCU10	10
SCU12	12
SCU15	15
SCU16	16
SCU18	18
SCU20	20
SCU25	25
SCU30	30



BOCCIARDE PER MARTELLO PNEUMATICO

con gambo lungo intero attacco mm.12.5

BUSH-HAMMERS FOR PNEUMATIC HAMMER

with lonh integral shank mm. 12.5

BOUCHARDES POUR MARTEAU PNEUMATIQUE

queue longue intière mm. 12.5

PRESSLUFT-STOCKWERKEUG, IN EINEM STÜCKMIT LANGEM SCHAFT

EE mm. 12.5

Art.	mm.
BTL124	12 a 4 denti
BTL164	16 a 4 denti
BTL189	18 a 9 denti
BTL209	20 a 9 denti
BTL2012	20 a 12 denti
BTL2016	20 a 16 denti
BQL154	15x15 a 4 denti
BQL159	15x15 a 9 denti
BQL1516	15x15 a 16 denti
BQL209	20x20 a 9 denti
BQL2016	20x20 a 16 denti
BQL2025	20x20 a 25 denti
BR126	12x8 a 6 denti
BR168	16x10 a 8 denti
BR206	20x10 a 6 denti
BR208	20x10 a 8 denti
BR2010	20x10 a 10 denti



BOCCIARDE MONOPEZZO PER MARTELLO PNEUMATICO

con attacco cilindrico mm. 12.5

BUSH-HAMMERS FOR PNEUMATIC HAMMER

short straight shank mm.12.5

BOUCHARDES POUR MARTEAU PNEUMATIQUE

queue courte cylindrique mm. 12.5

PRESSLUFT-STOCKWERKEUG, RUNDASFÜHRUNG

EE 12.5 mm.

Art.	mm.
BQ104	10x10 a 4 denti
BQ109	10x10 a 9 denti
BQ129	12x12 a 9 denti
BQ1516	15x15 a 16 denti
BQ154	15x15 a 4 denti
BQ159	15x15 a 9 denti
BQ189	18x18 a 9 denti
BQ204	20x20 a 4 denti
BQ209	20x20 a 9 denti
BQ2016	20x20 a 16 denti
BQ2025	20x20 a 25 denti
BQ254	25x25 a 4 denti
BQ259	25x25 a 9 denti
BQ2516	25x25 a 16 denti
BQ2525	25x25 a 25 denti
BQ309	30x30 a 9 denti
BQ3016	30x30 a 16 denti



BOCCIARDE MONOPEZZO PER MARTELLO PNEUMATICO

con attacco cilindrico mm. 12.5

BUSH-HAMMERS FOR PNEUMATIC HAMMER

short straight shank mm.12.5

BOUCHARDES POUR MARTEAU PNEUMATIQUE

queue courte cylindrique mm. 12.5

PRESSLUFT-STOCKWERKEUG, RUNDASFÜHRUNG

EE 12.5 mm.

Art.	mm.
BT104	10 a 4 denti
BT124	12 a 4 denti
BT125	12 a 5 denti
BT129	12 a 9 denti
BT159	15 a 9 denti
BT1516	15 a 16 denti
BT164	16 a 4 denti
BT184	18 a 4 denti
BT204	20 a 4 denti
BT205	20 a 5 denti
BT209	20 a 9 denti
BT2012	20 a 12 denti
BT2016	20 a 16 denti
BT254	25 a 4 denti
BT255	25 a 5 denti
BT259	25 a 9 denti
BT2512	25 a 12 denti
BT2516	25 a 16 denti
BT309	30 a 9 denti
BT3012	30 a 12 denti



BOCCIARDE PER MARTELLO PNEUMATICO

attacco mm. 12.5 con gambo intercambiabile

BUSH-HAMMERS FOR PNEUMATIC HAMMER

interchangeable shank mm. 12.5

BOUCHARDES POUR MARTEAU PNEUMATIQUE

queue interchangeable mm. 12.5

**PRESSLUFT-STOCKWERZEUG MIT AUSWECHSELBAREM SCHAFT,
IN VIERKANTIGER AUSFÜHRUNG 12.5 mm.**

Art.	mm.
BI254	25x25 a 4 denti
BI259	25x25 a 9 denti
BI2516	25x25 a 16 denti
BI2525	25x25 a 25 denti
BI2536	25x25 a 36 denti
BI304	30x30 a 4 denti
BI309	30x30 a 9 denti
BI3016	30x30 a 16 denti
BI3025	30x30 a 25 denti
BI3036	30x30 a 36 denti
BI359	35x35 a 9 denti
BI3516	35x35 a 16 denti
BI3525	35x35 a 25 denti
BI3536	35x35 a 36 denti
BI609	60x60 a 9 denti
BI6016	60x60 a 16 denti



BOCCARDE PER BOCCIARDATRICI "CON RITEGNO"

attacco cilindrico mm. 12.5 - 16 - 18

BUSH-HAMMERS FOR BUSH HAMMERING

with shank mm. 12.5 - 16 - 18

BOUCHARDES POUR BOUCHARDED

avec queue mm. 12.5 - 16 - 18

PRESSLUFT-STOCKWERZEUG FÜR STOCKAUTOMAT - EE mm. 12.5 o 15.5

Art.	mm.
BB303	30 a 3 denti
BB304	30 a 4 denti
BB305	30 a 5 denti
BB309	30 a 9 denti
BB3012	30 a 12 denti
BB3212	32 a 12 denti
BB3221	32 a 21 denti
BB3224	32 a 24 denti
BB409	40 a 9 denti
BB4012	40 a 12 denti
BB4024	40 a 24 denti



BOCCIARDE PER BOCCIARDATRICI "CON RITEGNO"

attacco cilindrico mm. 12.5 - 16 - 18

BUSH-HAMMERS FOR BUSH HAMMERING

with shank mm. 12.5 - 16 - 18

BOUCHARDES POUR BOUCHARDED

avec queue mm. 12.5 - 16 - 18

PRESSLUFT-STOCKWERZEUG FÜR STOCKAUTOMAT - EE mm. 12.5 - 16 -18

Art.	mm.
BBQ308	30x30 a 8 denti
BBQ309	30x30 a 9 denti
BBQ3016	30x30 a 16 denti
BBQ3025	30x30 a 25 denti
BBQ3036	30x30 a 36 denti
BBQ303L	30x30 a 3 lame
BBQ304L	30x30 a 4 lame
BBQ3516	35x35 a 16 denti
BBQ3525	35x35 a 25 denti
BBQ3536	35x35 a 36 denti
BBQ353L	35x35 a 3 lame
BBQ354L	35x35 a 4 lame
BBQ354	35x35 a 4 denti
BBQ355	35x35 a 5 denti
BBQ358	35x35 a 8 denti
BBQ359	35x35 a 9 denti
BBQ409	40x40 a 9 denti
BBQ4016	40x40 a 16 denti
BBQ4025	40x40 a 25 denti



UNGHIETTE PER MARTELLO PNEUMATICO attacco cilindrico mm. 12.5
 CROSS CUT CHISELS FOR PNEUMATIC HAMMER straight shank mm. 12.5
 BECS D'ANE POUR MARTEAU PNEUMATIQUE queue cylindrique mm. 12.5
 SPEZIAL-SPITZEISEN - PRESSLUFT - EE rund 12.5 mm.

Art.	mm.
U05	5
U06	6
U07	7
U08	8
U10	10

UNGHIETTE A MANO
 HAND CROSS CHISELS
 BECS D'ANE A MAIN
 SPEZIAL-SPITZEISEN HANDAUSFÜHRUNG

Art.	mm.
UM05	5
UM06	6
UM07	7
UM08	8
UM10	10

UNGHIETTE "TIPO RINFORZATO" PER MARTELLO PNEUMATICO attacco cilindrico mm. 12.5

Art.	mm.
UR	7



RASPE A MANO PER MARMO IN ACCIAIO FORGIATO

Art.	
R150	raspe a mano per marmo mm. 150
R180	raspe a mano per marmo mm. 180
R200	raspe a mano per marmo mm. 200
R250	raspe a mano per marmo mm. 250
R300	raspe a mano per marmo mm. 300
R350	raspe a mano per marmo mm. 350



UTENSILI IN ACCIAIO

BOCCIARDE IN ACCIAIO

attacco cilindrico mm. 12.5

Art.	mm.
BAC1212	12x12
BAC1220	12x20
BAC1525	15x25
BAC1525C	convesse 15x25
BAC1616	16x16
BAC1825	18x25



M35 *	martello a due teste mm. 35x35
PL35	tasselli acciaio mm.35x35

BOCCIARDE IN ACCIAIO A 2 TESTE - a mano (con manico in legno incluso)

Art.	mm.
BA2T20	20x20
BA2T25	25x25
BA2T30	30x30

SUBBIE A MANO IN ACCIAIO

Art.	mm.
SAC280	subbia mano acciaio L. 300 mm.
SAC350	subbia mano acciaio L. 350 mm.



SCALPELLI IN ACCIAIO

attacco cilindrico mm. 12.5

Art.	mm.
SAC15C	15
SAC20C	20
SAC25C	25
SAC30C	30
SAC40C	40
SAC50C	50

SCALPELLI A MANO IN ACCIAIO

Art.	mm.
SA20	20
SA50	50
SA60	60

* manico escluso - Art. AML - applicazione manico in legno



PUNTE CON ATTACCO COMPATIBILE SDS PLUS
PICK DRILLS SHANK COMPATIBLE WITH SDS PLUS
FORETS EMMANCHEMENT COMPATIBLE SDS PLUS

Art.	mm.
SDS04110	4 x 110
SDS05110	5 x 110
SDS06110	6 x 110
SDS06150	6 x 160
SDS07110	7 x 110
SDS08110	8 x 110
SDS08150	8 x 160
SDS10110	10 x 110
SDS10160	10 x 160
SDS10200	10 x 210
SDS12160	12 x 160
SDS12250	12 x 260
SDS12450	12 x 460
SDS14160	14 x 160
SDS14260	14 x 260
SDS15250	15 x 260
SDS16250	16 x 260
SDS16450	16 x 460
SDS18260	18 x 260
SDS18450	18 x 460
SDS20260	20 x 260
SDS20450	20 x 460
SDS22250	22 x 260
SDS22450	22 x 460



MARTELLI PNEUMATICI con innesto cilindrico da mm. 10.2 x 36

Art.
WSH213
WSH155



MARTELLI PNEUMATICI con innesto cilindrico da mm. 12.5

Art.	attacco mm.
MP1S	7,5
MP1	12,5
MP2	12,5
MP3	12,5
MP4	12,5

Art.



PP

Penna pneumatica con utensili

Utensili per penna pneumatica



Art. SPP

scalpello per penna pneumatica



Art. GPP

gradina per penna pneumatica



Art. SP

subbia per penna pneumatica

